

Programming a Somfy io local control point



Only one receiver must be powered at a time.

- Switch on the power supply.
- Press the Up/Down buttons on the Somfy io local control point simultaneously and follow procedure “a” or “b” depending on how the heating card reacts:

a) Heater turns on 100% then goes out

Briefly press the PROG button on the Somfy io local control point: the light comes on then goes out again to indicate that the Somfy io local control point has been programmed into the io On/Off Lighting Receiver.

b) Heater turns not on 100%

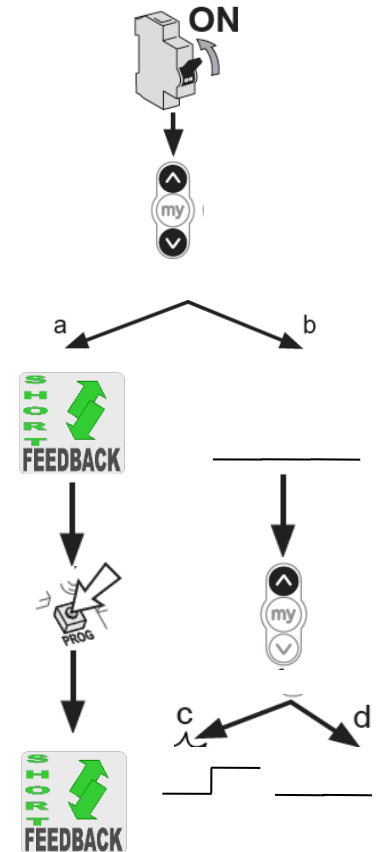
Press the Up button.

c) Heater turns on:

The Somfy io control point has been programmed.

d) Heater turns not on:

- Check the connection, the power supply and try again.
- If the wiring seems correct, go to section “Restoring the original configuration”



1.1. Use

1) To switch **on** the heater:

- Press the Up button.



2) To turn **off** the heater:

- Press the Down button.



- 3) To immediately switch on at the pre-set «my» favorite heating intensity (default 66%):
- Press the «my» button.



- 4) To increase the heat intensity:
- Press and hold the Up button until the desired heat intensity is reached.



- 5) To reduce the heat intensity:
- Press and hold the Down button until the desired heat intensity is reached.



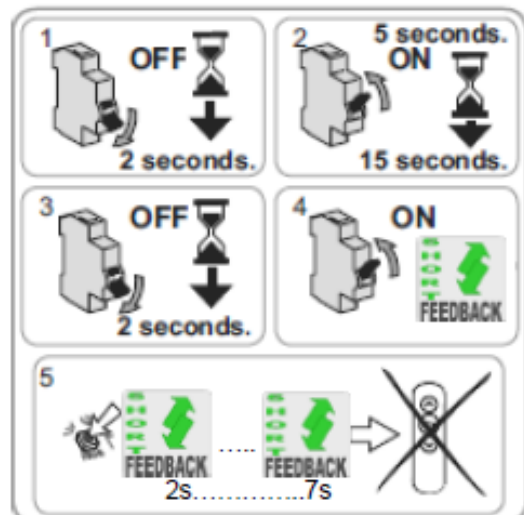
Restoring the original configuration



This reset is done with a Somfy io local control point.
 This reset deletes all control points.
 Only perform the double cutout on the Lighting Receiver On/Off io to be reset.

- 1) Cut the power supply for 2 seconds.
- 2) Switch the power supply back on for 5 to 15 seconds.
- 3) Cut the power supply for 2 seconds.
- 4) Switch the power supply back on: the heating Card makes a feedback
- 5) Hold down the PROG button: the light comes on then goes off, and a few moments later the light comes on again.

The Heating card io is now in factory mode



Programmierung Somfy IO



Es darf immer nur ein Empfänger auf einmal eingeschaltet werden.

- Schalten Sie die Spannungsversorgung ein.
- Drücken Sie die Auf/Ab Taste auf dem Somfy io Handsender gleichzeitig und folgenden Sie dann dem Verfahren „a“ oder „b“, je nach dem wie der Wärmestrahler reagiert.

a) Wärmestrahler geht auf 100% und dann wieder aus

Drücken Sie kurz die Taste PROG auf dem Somfy io Handsender :
Der Wärmestrahler geht an und dann wieder aus um anzuzeigen, dass der Handsender jetzt eingelernt ist.

Weiter mit 1.2 “Betrieb”.

b) Wärmestrahler geht nicht auf 100%

Drücken Sie die Auf Taste.

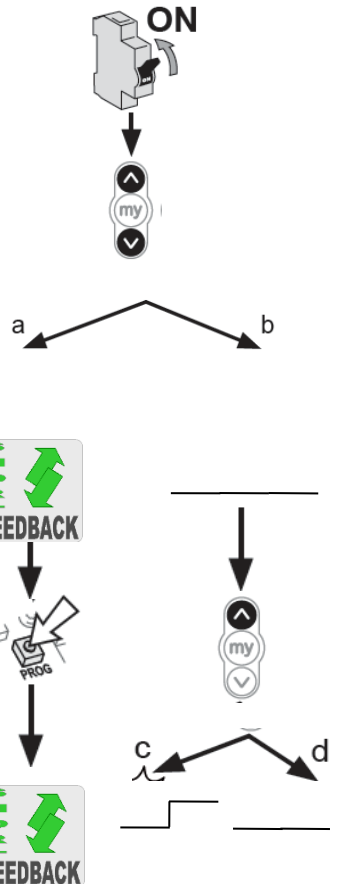
c) Wärmestrahler geht jetzt an:

Der Somfy IO Handsender ist jetzt programmiert.
Weiter mit 1.2 “Betrieb”.

d) Wärmestrahler geht nicht an:

Überprüfen Sie die Anschlussleitungen, die Stromversorgung und versuchen Sie es erneut.

Wenn der Anschluss korrekt zu sein scheint, fahren Sie mit Abschnitt „Zurücksetzen auf Werksmodus“ fort.



1.2. Betrieb

- 1) Zum Einschalten des Wärmestrahlers
Drücken Sie die Auf Taste



- 2) Zum Ausschalten des Wärmestrahlers
Drücken Sie die Ab Taste



- 3) Wärmestrahler direkt in der voreingestellten Lieblingsposition «my»(standardmäßig 66%) einschalten: Drücken Sie die my Taste



- 4) Um die Wärme zu erhöhen Halten Sie die Auf-Taste gedrückt, bis die Gewünschte Wärme erreicht ist.



- 4) Um die Wärme zu reduzieren Halten Sie die Ab Taste gedrückt, bis die Gewünschte Wärme erreicht ist.



Zurücksetzen auf Werksmodus

Das Zurücksetzen wird mit einem Somfy io-Handsender durchgeführt. Dieser Reset löscht alle Empfänger.

- 1) Unterbrechen Sie die Stromversorgung für 2 Sekunden.
 - 2) Schalten Sie die Stromversorgung für 5 bis 15 Sekunden wieder ein.
 - 3) Unterbrechen Sie die Stromversorgung für 2 Sekunden.
 - 4) Schalten Sie die Stromversorgung wieder ein: die Heizröhre gibt eine Rückmeldung
 - 5) Halten Sie die PROG-Taste gedrückt: Die Heizröhre geht dann an und wieder aus
- Das io-Gerät befindet sich jetzt im Werksmodus

